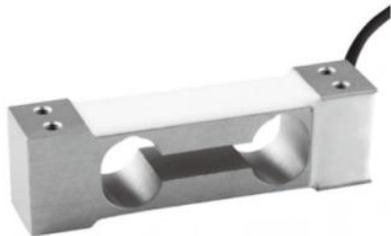
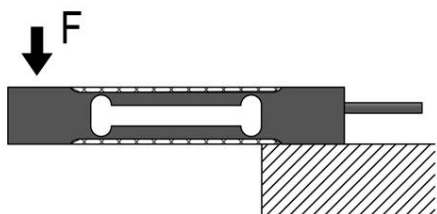


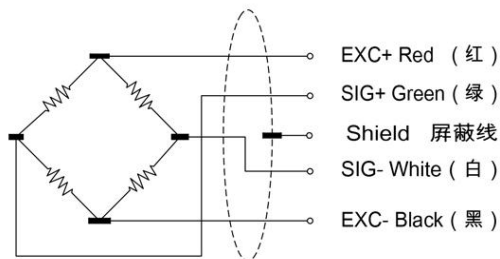
## F70 单压力传感器



### ■传感器受力图 Force diagram of sensor



### ■传感器接线图 Sensor wiring diagram



### ■特点与用途 Features&Applications

- ▶ 单点式平行梁结构
- ▶ 铝合金材料, IP65
- ▶ 精度高, 量程最小 300g
- ▶ 主要用于汽车压装、自动化组装、3C 产品测试、机器人夹持力, 医疗检测等工业测试、测量及自动控制 系统

### 技术参数 Technical specifications

量程	Capacity	0.3 ~ 10kg
输出灵敏度	Rated output	1.0/2.0±0.2mV/V
零点输出	Zero balance	±0.05mV/V
非线性	Non-linearity	0.02%F.S
滞后	Hysteresis	0.02%F.S
重复性	Repeatability	0.02%F.S
输入电阻	Input impedance	405±5Ω
输出电阻	Output impedance	350±5Ω
绝缘电阻	Insulation	≥5000MΩ/100VDC
激励电压	Recommended excitation	5 ~ 15VDC
温度灵敏度漂移	Temp.effect.on output	0.02%F.S./10°C
零点温度漂移	Temp.effect.on zero	0.02%F.S./10°C
温度补偿范围	Compensated temp range	-10 ~ 40°C
工作温度	Operation temp range	-20 ~ 80°C
安全超载	Safe overload	120%
极限超载	Ultimate overload	150%
电缆尺寸	Cable size	Φ3x450mm

### 外形尺寸 External Dimension

