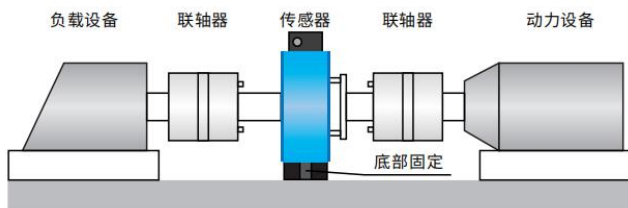
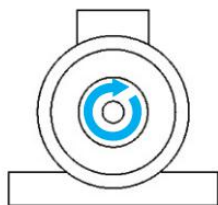


JUL-TQ70A 扭矩传感器



■安装/受力 Installation/force

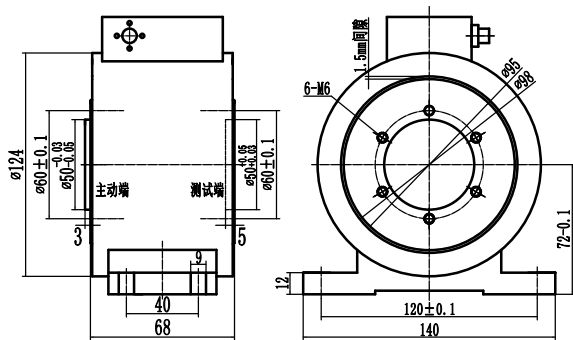


■特点与用途 Features&Applications

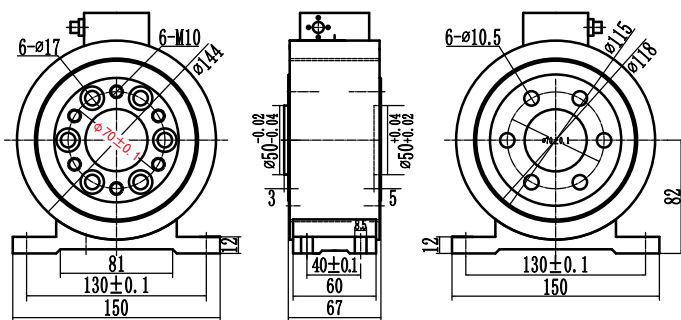
- ▶非接触式、免维护
- ▶法兰连接，安装使用方便
- ▶最高转速不超过 15000RPM
- ▶适用于电机、发动机、风机、柴油机、阀门、石油机械等旋转装置的扭矩和转速测量及扭矩保护场合

技术参数 Technical specifications		
扭矩量程	Capacity	5Nm-40000Nm (可选)
转速量程	Speed Capacity	≤15000rpm
扭矩信号	Torque Signal	5-15KHZ (模拟电压/电流, RS485 可选)
转速信号	Speed Signal	60 脉冲/转、4-20mA、0-20mA、0-5V、0-10V
零点输出	Zero Balance	±2%F.S
非线性	Non-linearity	0.1%F.S
滞后	Hysteresis	0.5%F.S
重复性	Repeatability	0.2%F.S
温度灵敏度漂移	Temp.effect.on output	0.02%F.S./10°C
零点温度偏移	Temp.effect.on zero	0.02%F.S./10°C
工作电压	Power Supply	24V 200mA
工作温度	Operation temp range	-10 ~ 60°C
安全过载	Safe Overload	200%
最大扭转角度	Max Torsion angle	0.149°
材质	Material	不锈钢
电缆尺寸	Cable size	Φ5x3000mm

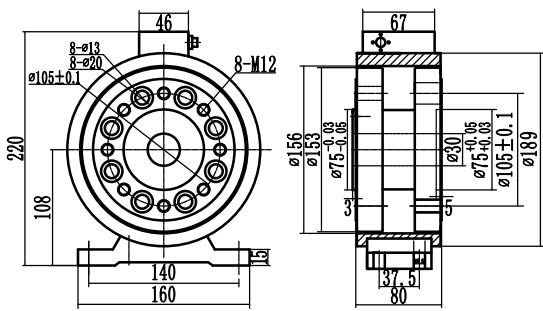
外形尺寸 External Dimension



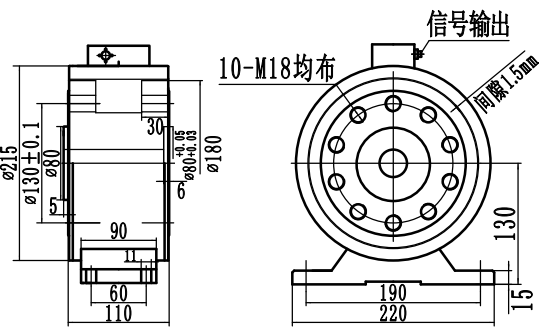
5-50N.m外形图



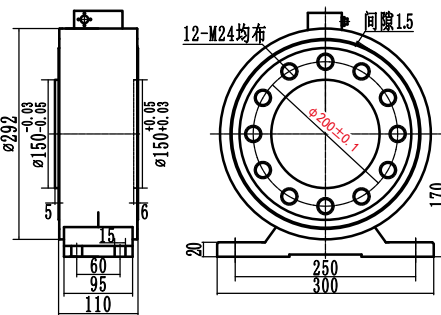
50-500N.m外形图



1000-2000N.m外形图



5000-10000N.m外形图



3-4万N.m外形图

应用领域 Application

应用领域: 电机, 发动机, 风机, 柴油机, 水泵, 阀门, 石油机械, 试验机, 农机, 搅拌机械, 钻探机械等旋转装置的扭矩和转速的测量及扭矩保护场合。

